

## KARCIĞAR ŞARKI

BİR ŞŪH GÜLÜŞÜN GÜL OLUR BAHÇELERİMDE

USULÜ:DÜYEK  
SÜRESİ:3' 20" ♩=60

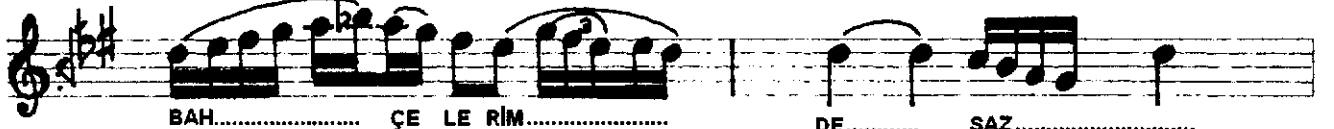
SÖZ VE MÜZİK:  
CEMAL DEMİRKİR



ESERE GİRİŞ SAZI.....



ZEMİN: BİR..... ŞUH..... GÜ LÜ ŞÜN GÜL O LUR..... GÜL O LUR.....



BAH..... ÇE LE RİM..... DE..... SAZ.....



SAZ:



NAKARAT: KO NUŞ BE NİM..... LE..... KO NUŞ SAZ..... BÜL.... BÜL..... OL..... SAZ.....



HE CE LE RİM..... DE..... SAZ..... SAZ.....



KO NUŞ BE NİM..... LE..... KO NUŞ SAZ..... BÜL BÜL..... OL..... SAZ.....



HE CE LE RİM..... DE..... SAZ..... MEYAN SAZI.....



MEYAN BEN SE Nİ..... DE Lİ LER Gİ Bİ SEV.... DİM HEP SEV..... DİM HEP SEV..... DİM

BİR ŞŪH GÜLÜŞÜN , GÜL OLUR BAHÇELERİMDE  
KONUŞ BENİMLE KONUŞ..! BÜLBÜL OL HECELERİMDE  
BEN SENİ DELİLER GİBİ SEVDİM , HEP SEVDİM  
KONUŞ BENİMLE KONUŞ..! BÜLBÜL OL HECELERİMDE

DEMİRKİR